

El poder ejecutivo y la política pública

Jefes del poder ejecutivo

- Administración federal
 - Presidente
- Administración de cada Estado
 - Gobernadores
- Administración de cada condado
 - Supervisor
 - Comisarios
- Administración municipal
 - Alcaldes
 - ¿Ayuntamientos?
 - Concejales

Características del jefe del ejecutivo

- Órgano unitario de toma de decisiones
 - Excepto en algunas administraciones municipales
- Base electoral = conjunto del electorado
 - Legitimidad para hablar en nombre de todos
- Nombramiento de los principales cargos
- Dirección del funcionariado

Características del jefe del ejecutivo

- Toma de decisiones políticas/
Fijación de la agenda
- Control fiscal/
presupuestario
- Comandante en jefe del ejército

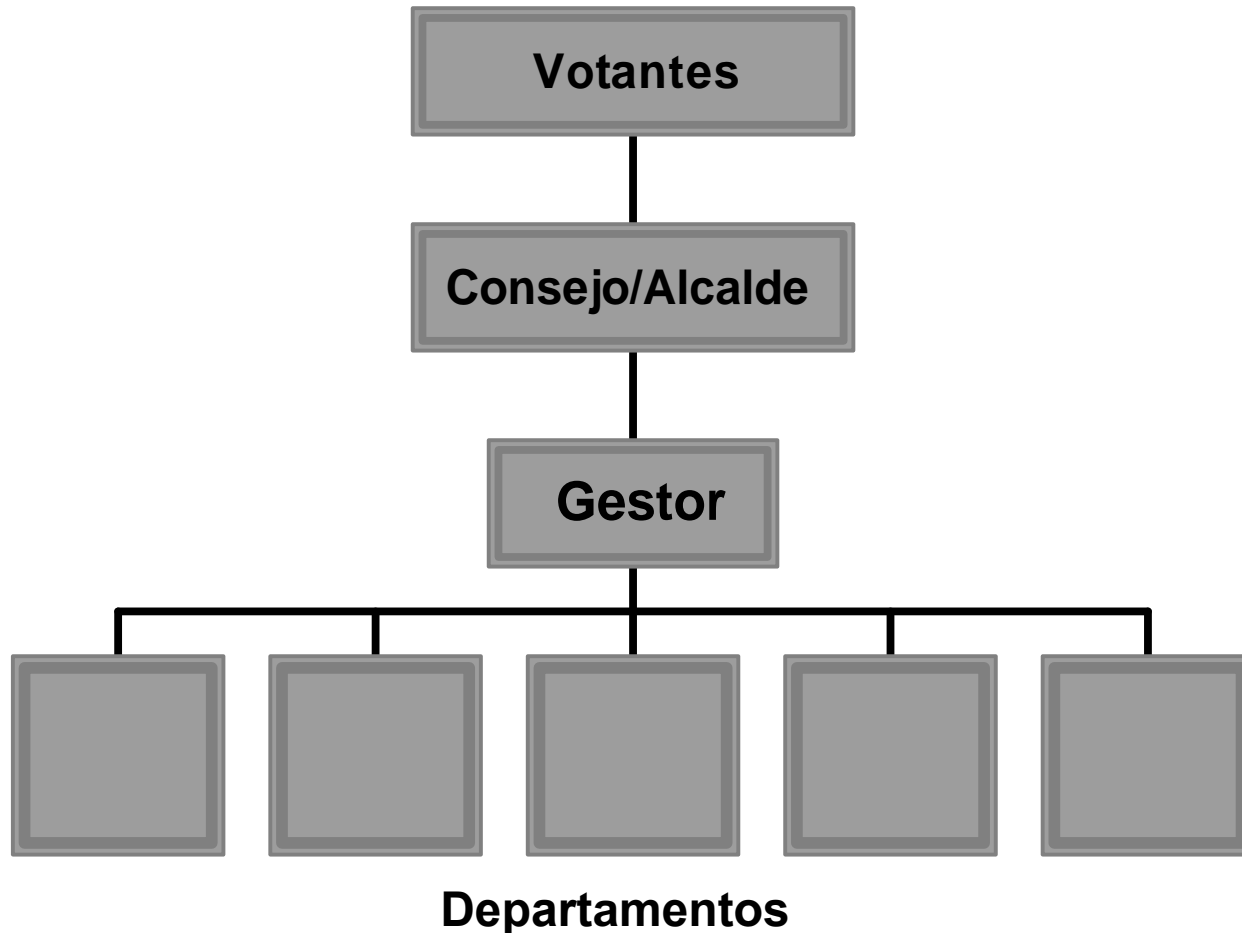
Por qué en cinco Estados los gobernadores tienen amplio poder ejecutivo

- Reminiscencias de la época colonial
 - Constituciones de cada Estado
- Impulso para fortalecer el papel del gobernador
 - Concepto jacksoniano de democracia
 - Política de los años progresistas
 - Ejecutivo moderno

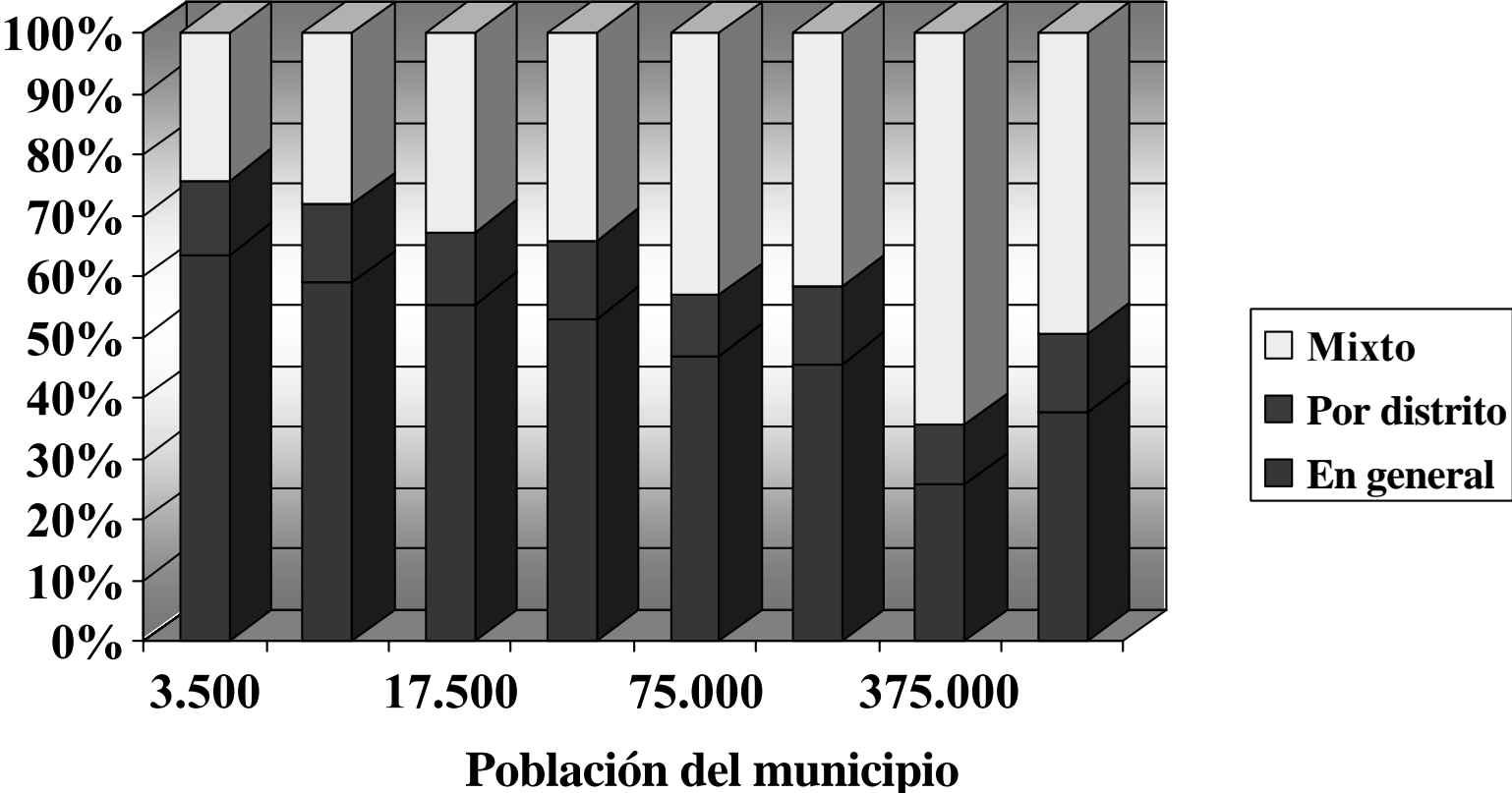
Administración local

Donde se produce la interacción directa entre la Administración y los ciudadanos

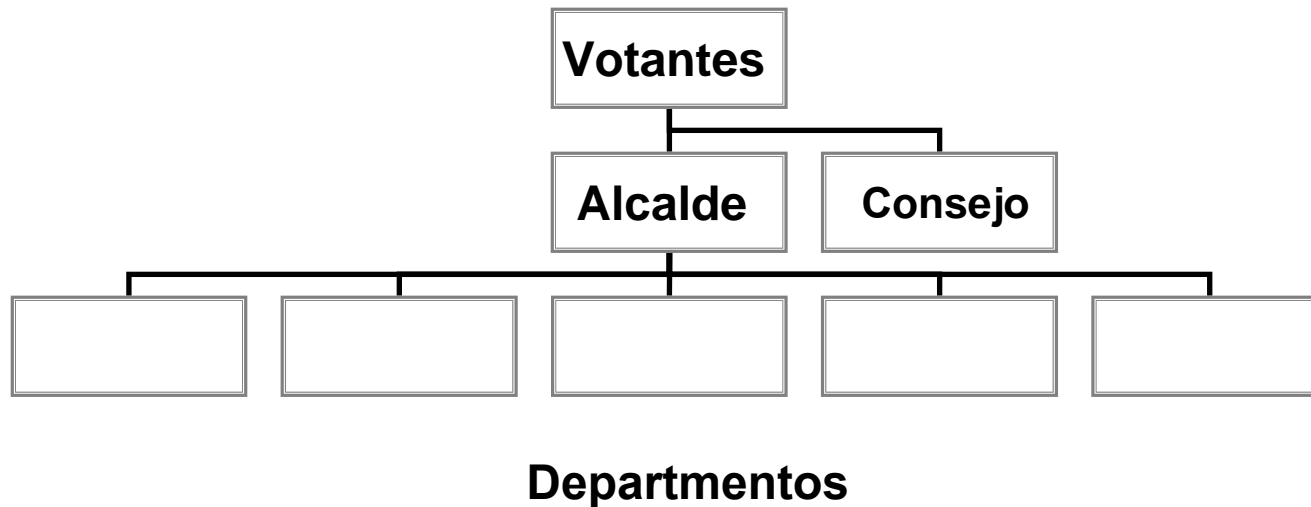
Administración municipal (consejo-gestor)



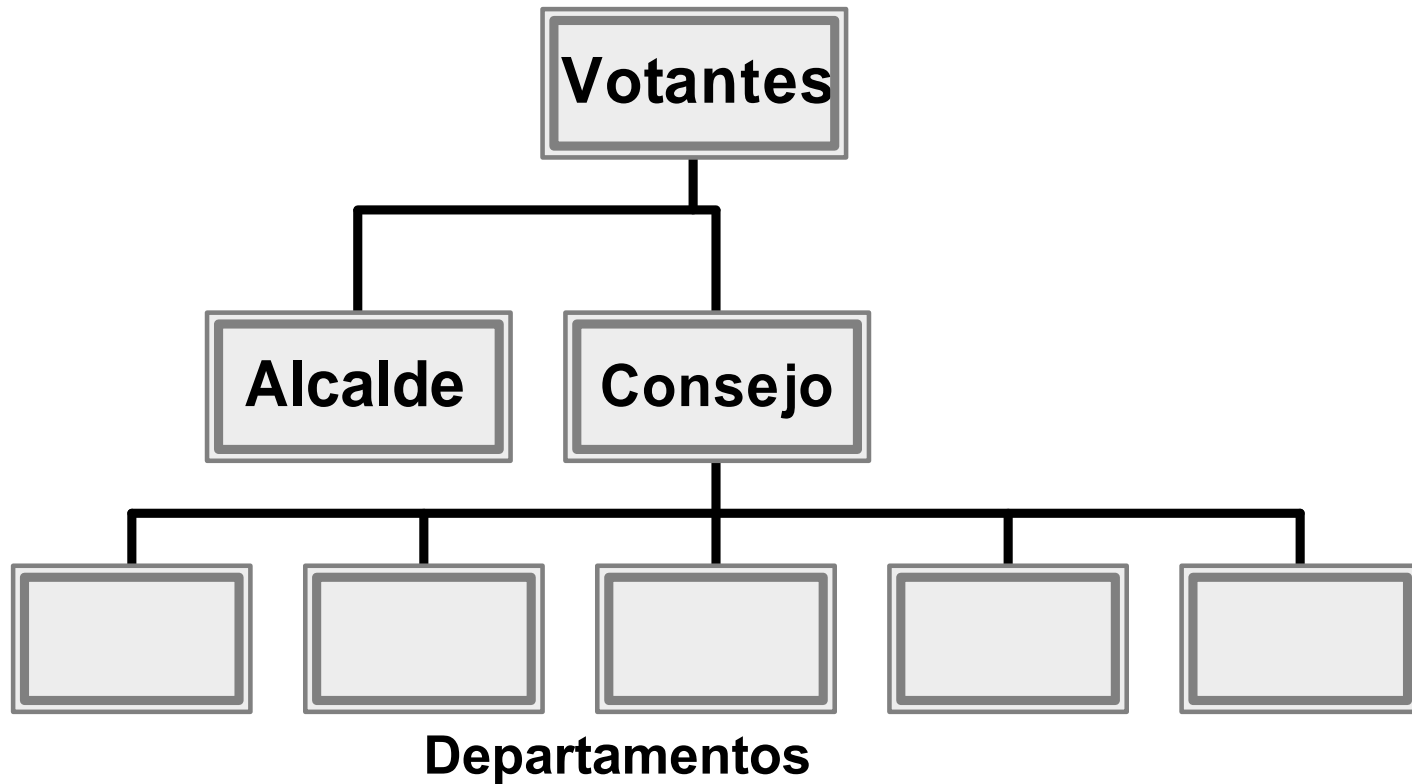
Método de elección del consejo municipal



Administración municipal con fuerte poder del alcalde



Administración municipal con escaso poder del alcalde



Mandato electoral de los gobernadores (1994)

