

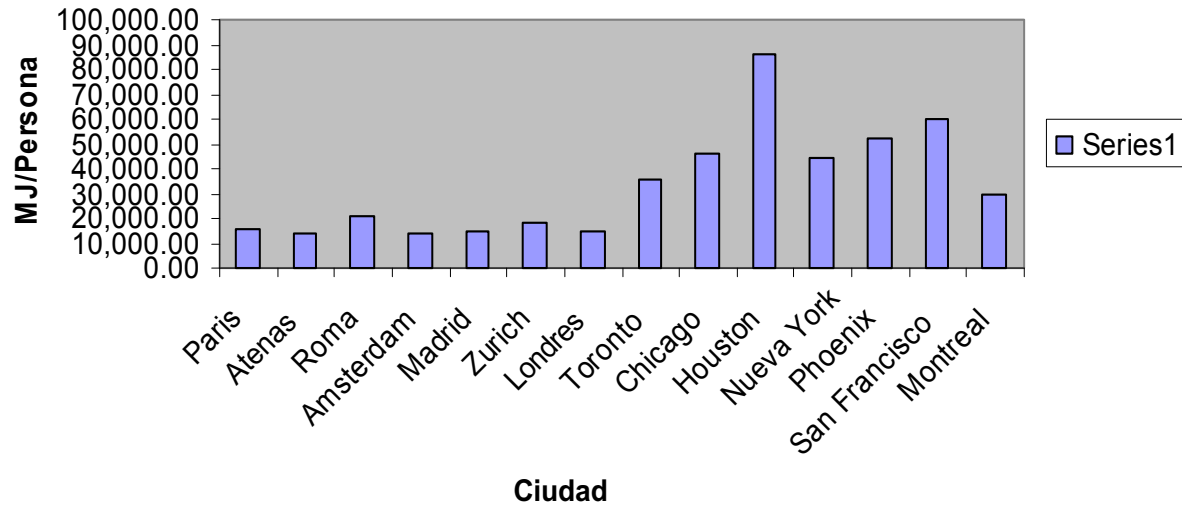
INFORME SOBRE LA BASE DE DATOS MILLENIUM:  
EFECTOS DEL TRANSPORTE PRIVADO SOBRE EL MEDIO AMBIENTE

Bevin Barberich y Jodie Misiak

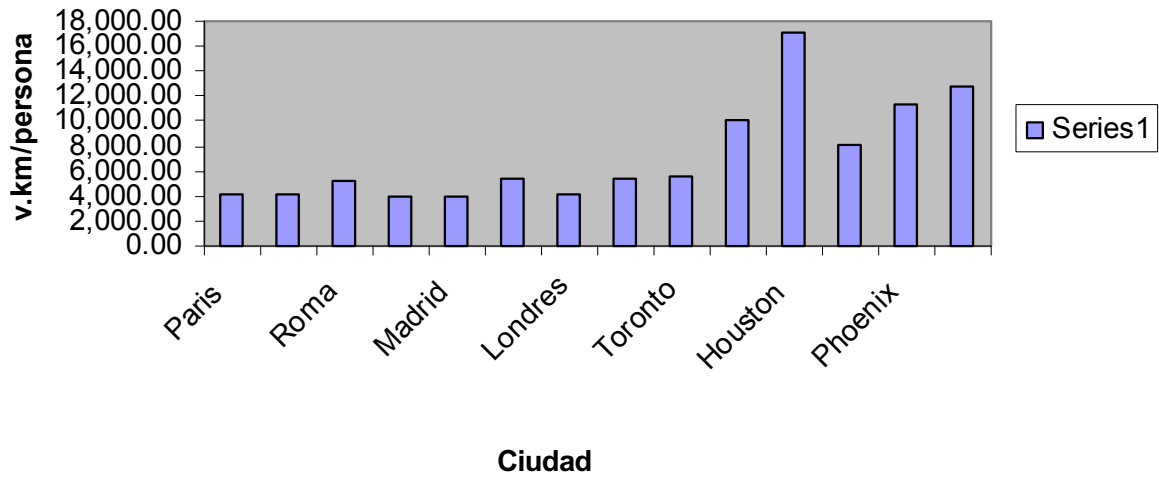
# Principales observaciones

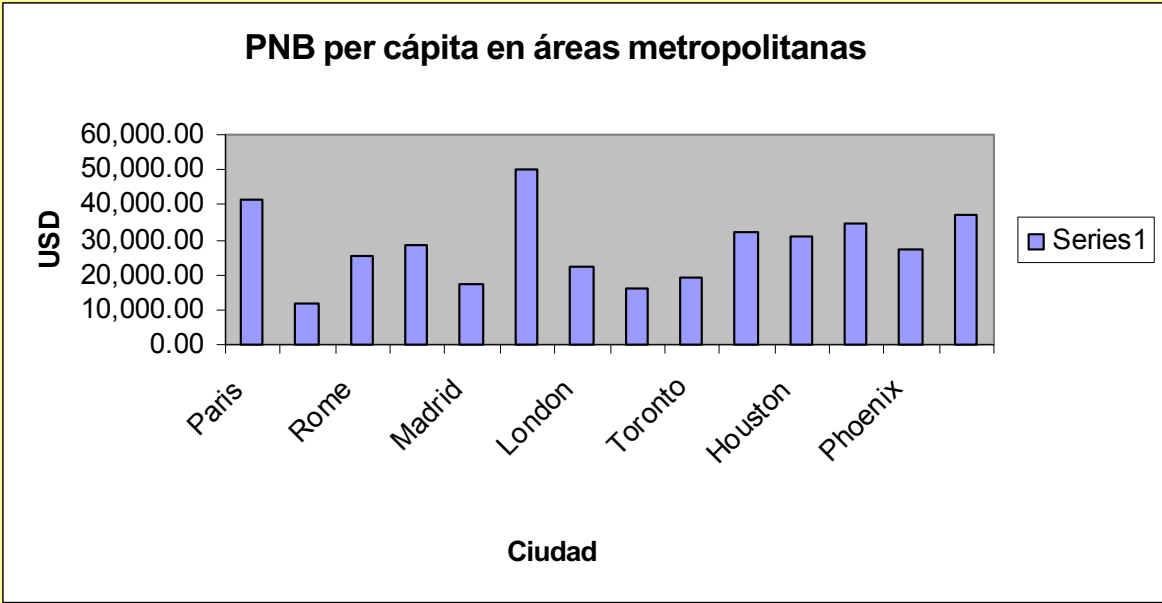
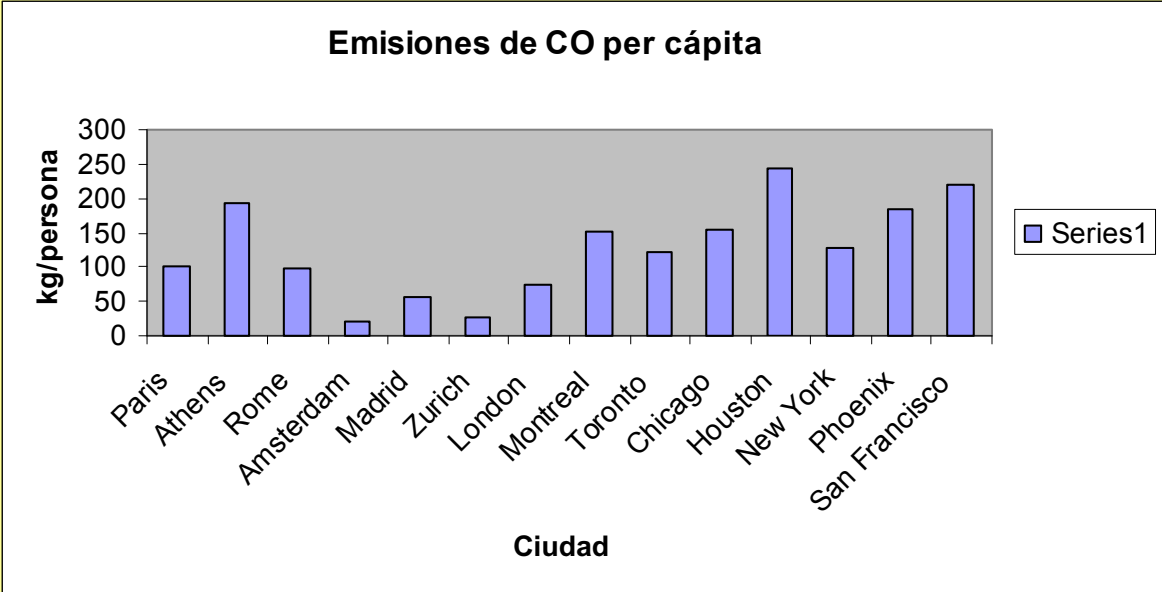
- El consumo de energía en el transporte está en relación directa con el volumen de transporte privado
- La relación entre emisiones de CO<sub>2</sub> y el consumo de energía en el transporte depende del nivel económico de cada ciudad

### Energía total usada en transporte per cápita



### Kms. totales per cápita pasajeros de transportes privados





# CONCLUSIÓN

Las ciudades desarrolladas de EE.UU. y Europa deben liderar la inversión en medios de control de la contaminación y servir de ejemplo a las ciudades de países en desarrollo