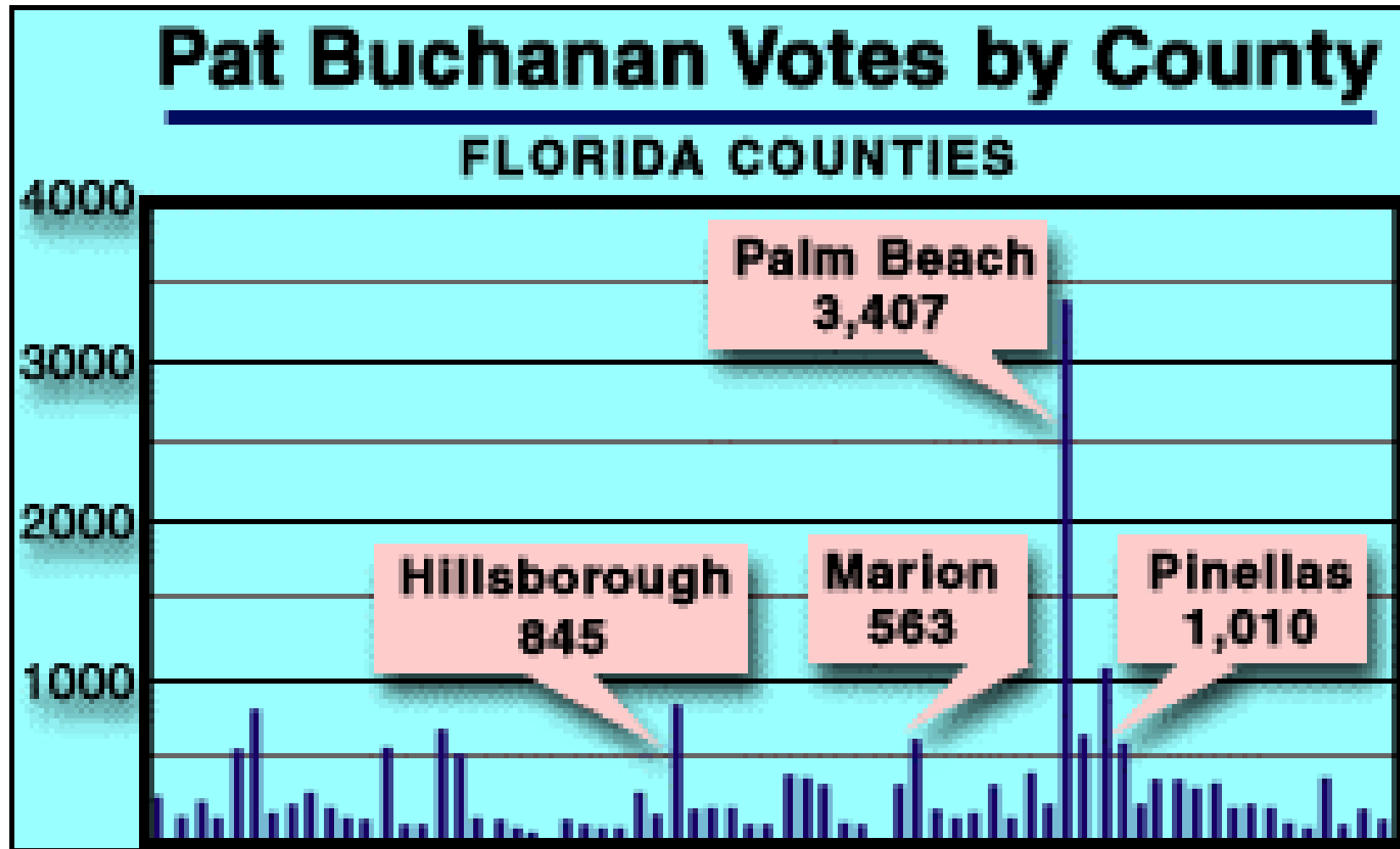


¿Qué haríamos para saber si Pat Buchanan obtuvo “demasiados votos” en el condado de Palm Beach?

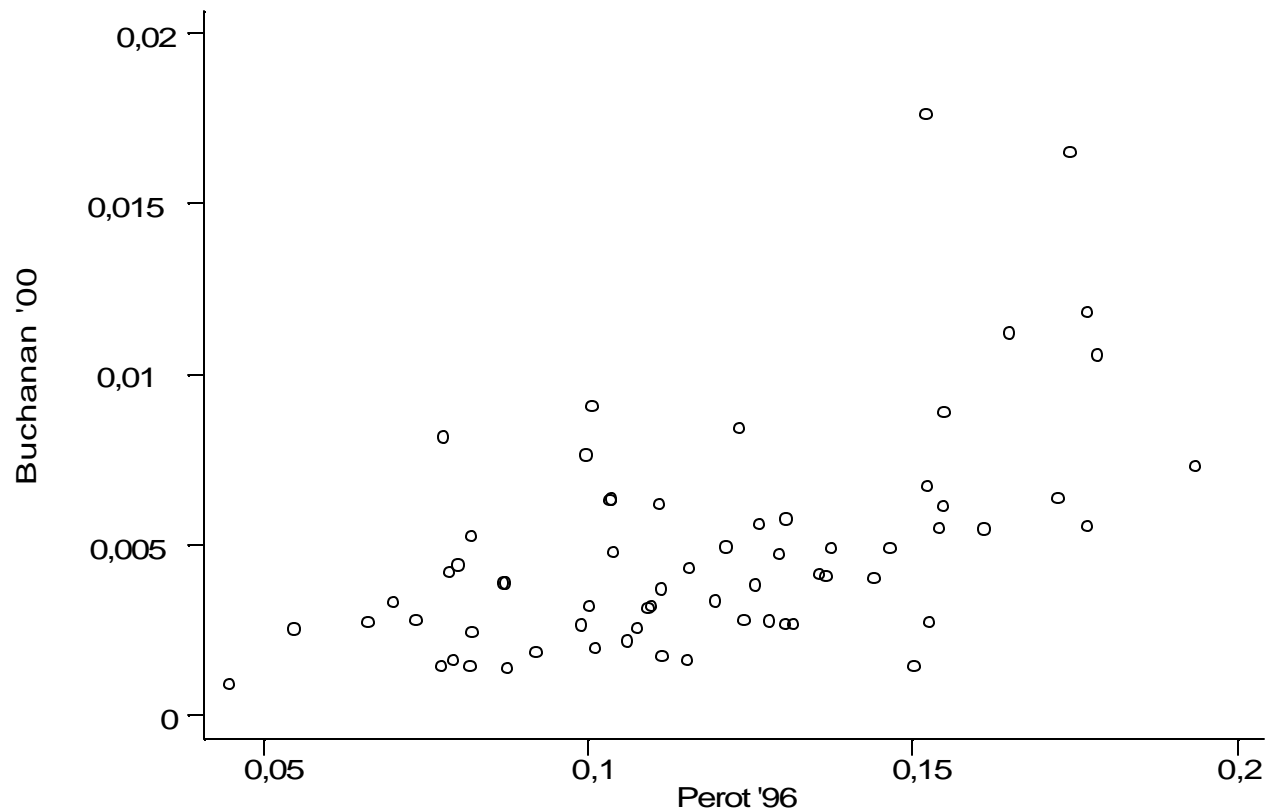
Observemos el número de votos

Observemos las tendencias

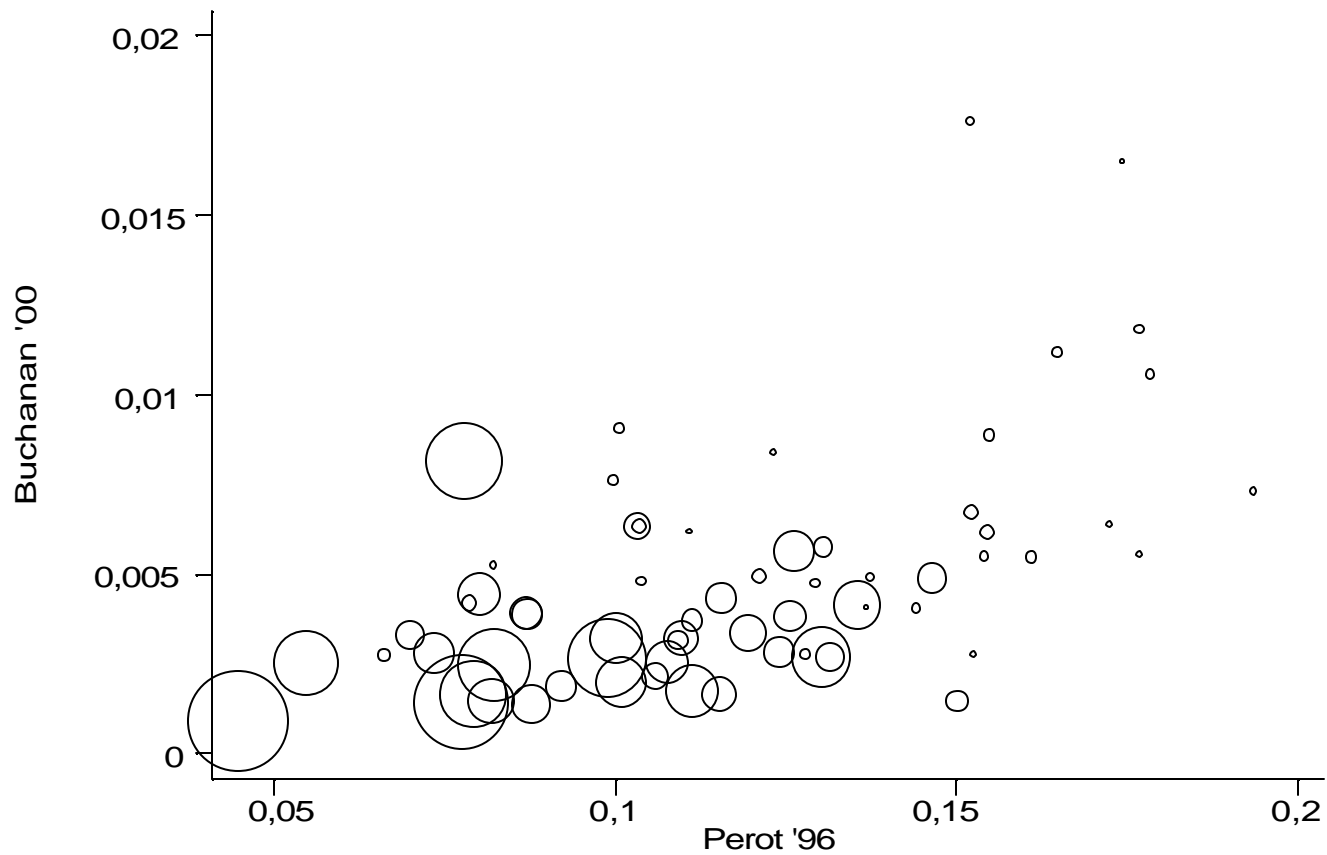


Hagamos un análisis estadístico

Florida: voto de Perot en 1996 vs. voto de Buchanan en 2000 (I)



Florida: voto de Perot en 1996 vs. voto de Buchanan en 2000 (II)

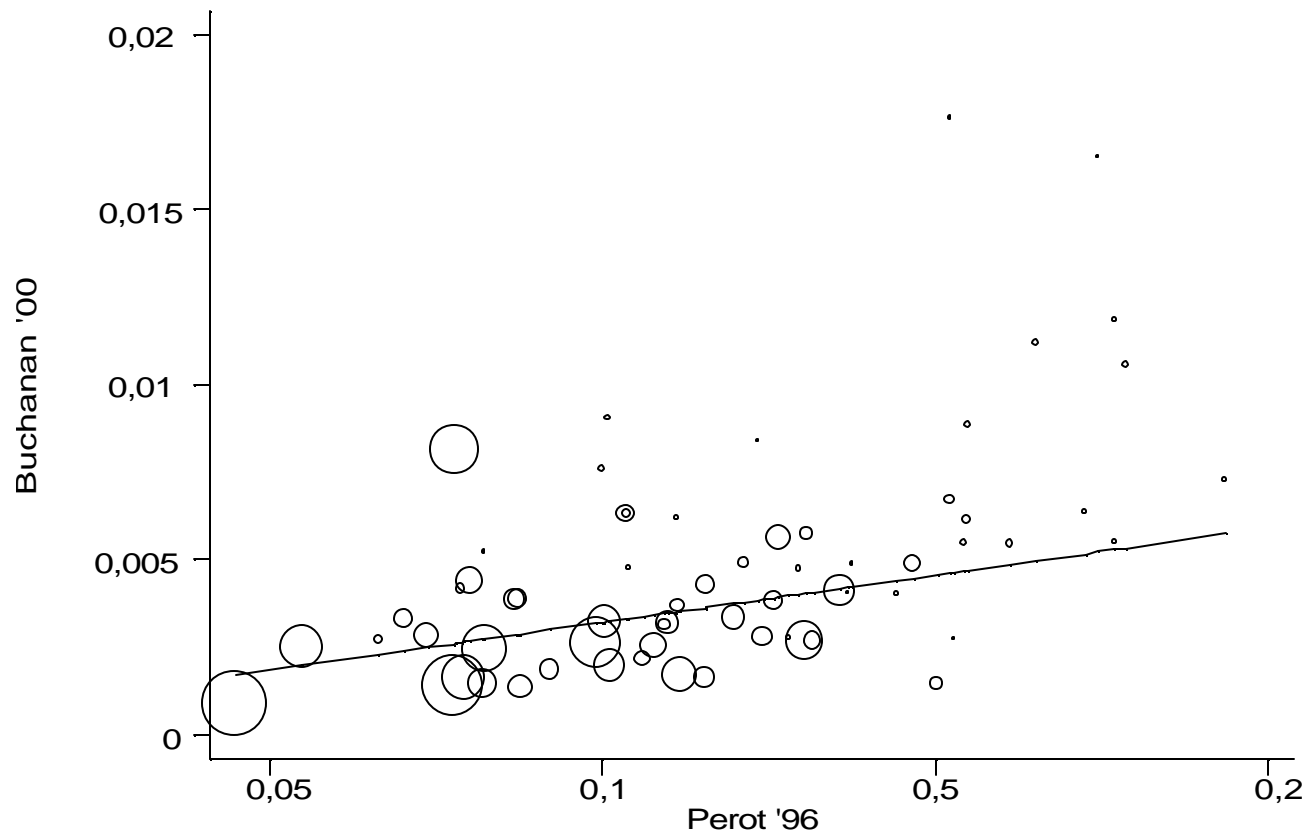


Ejecute la regresión

- $E(\text{Buchanan \% en 2000}) =$
 $0,0005 + 0,027 (\text{Perot \% en 1996})$
 $(0,0008) \quad (0,009)$

$$R^2 = 0,14$$

La línea de regresión



Recuento de Palm Beach

voto de 2000 para Buchanan = 0,81%

Explicado del siguiente modo:

voto de 1996 para Perot = 0,26%

(= 0,0005 + 0,027 x 7,8%)

“Error” = 0,55% (=0,81% - 0,26%)

Por lo tanto, *lo más probable* es que Buchanan obtuviese 1989 más votos (esto es, $0,26 \times 359174 = 934$ vs. 2923 reales) de los que “debería tener.”

¿Cuál es el mejor sistema para votar?

	% de condados con el sistema		% de población que utiliza el sistema	
	1980	2000	1980	2000
Papeletas de voto	40,4	12,5	9,8	1,3
Máquina de palanca	36,4	14,7	43,9	17,8
Ficha perforada				
“VotoMatic ”	17,0	17,5	30,0	30,9
“DataVote”	2,1	1,7	2,7	3,5
Escaner óptico	0,8	40,2	9,8	27,5
Electrónico (DRE)	0,2	8,9	2,3	10,7
Mixto	3,0	4,4	10,4	8,1

¿Cómo se comporta cada sistema?

“Voto residual”

Tipo de sistema	Vote Residual			N
	Media	Margen de error	Media	
Papeletas de voto	2,0%	+/- 0,14%	1,9%	1.020
Máquina de palanca	1,6%	+/- 0,10%	1,3%	1.072
Ficha perforada				
“VotoMatic”	2,9%	+/- 0,09%	2,5%	1.462
“DataVote”	3,2%	+/- 0,33%	2,3%	296
Escaner óptico	2,3%	+/- 0,19%	1,6%	958
Electrónico (DRE)	3,0%	+/- 0,17%	3,1%	294
Mixto	2,1%	+/- 0,23%	1,7%	322

¿Cómo se comporta cada sistema?

Análisis multivariado

Comparación de sistemas	Cálculo de dif. en % V.R.	Margen de error
Papeleta vs. Palanca	-0,70	+/- 0,53
“VotoMatic” vs. Palanca	1,13	+/- 0,52
“DataVote” vs. Palanca	1,95	+/- 0,80
Escaner vs. Palanca	0,20	+/- 0,44
DRE vs. Palanca	1,23	+/- 0,39