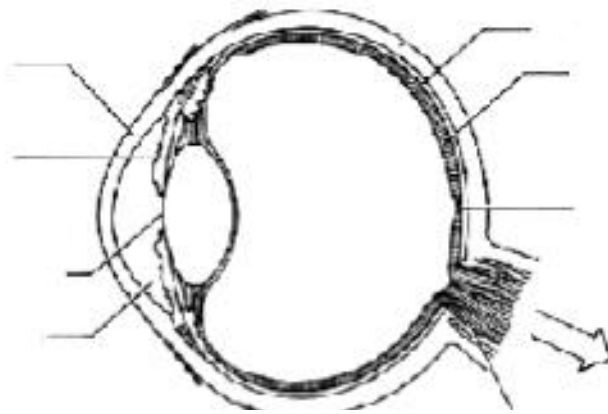


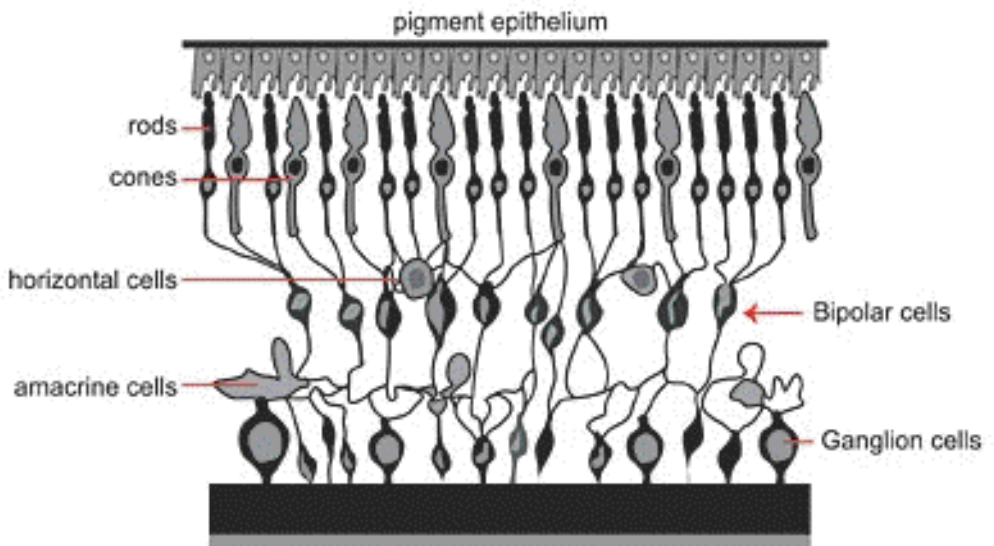
Ojo

- Córnea
- Humor acuoso
- Pupila
- Lente
- Humor vítreo
- Retina



Retina

- Desde atrás
- Epitelio pigmentado
- Receptor
 - Bastoncillos
 - Conos
- Células horizontales
- Células bipolares
- Células amacrinas
- Células del ganglio

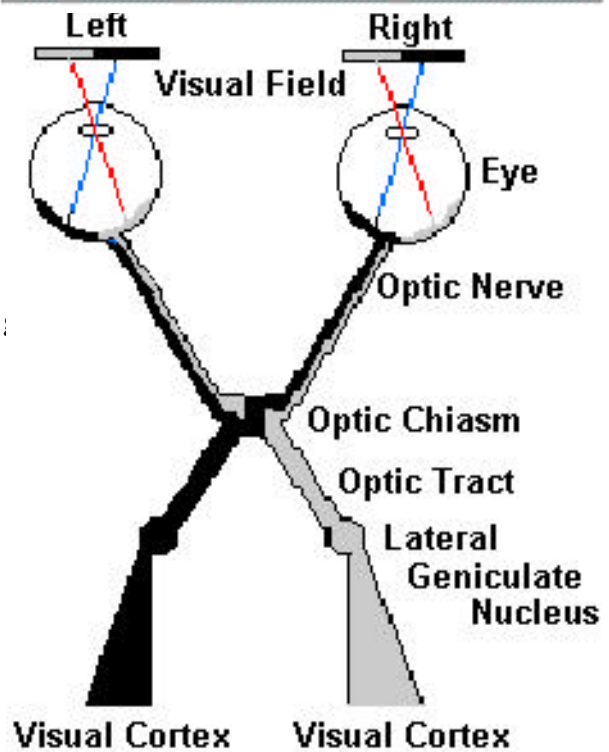


Al cerebro

- Nervio óptico
- Quiasma óptico
- Núcleo geniculado lateral del tálamo ;
- Córtex visual primario
- Córtex extraestriado

Luz de detección

¿Existe un umbral absoluto?

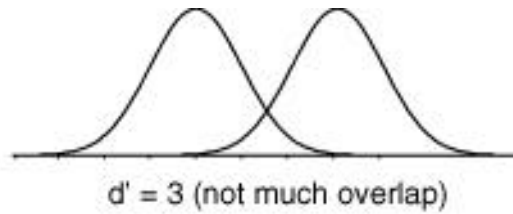
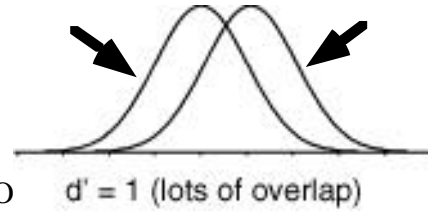


Teoría de detección de señales

<http://sucia.stanford.edu/~lera/psych115s/notes/signal/> Respuestas internas cuando NO hay señal

Respuestas internas cuando hay señal

	ESTÍMULO	
	SI	NO
RESPUESTA		
SI	IMPULSO	Falsa alarma
NO	PÉRDIDA Error	VERDADERO NEGATIVO



criterio de detección d'

Curvas ROC

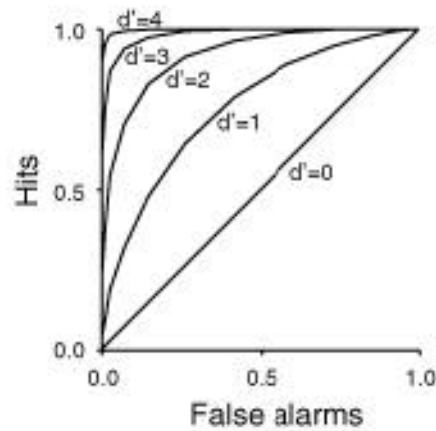
Si disponemos de tiempo

¿Cómo sabe que blanco es blanco?

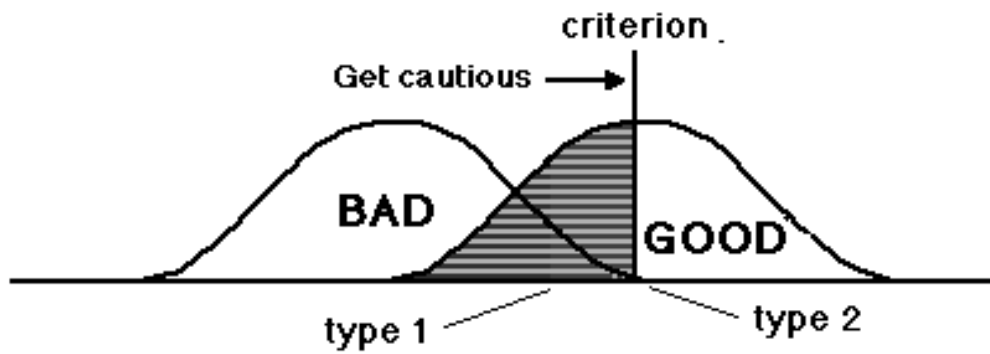
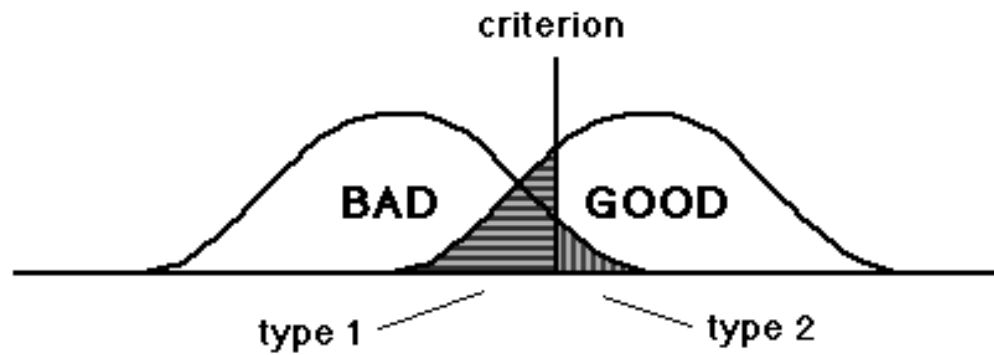
¿Cuál es el campo operativo de una neurona?

¿Qué hay fuera del entorno?

Adaptación clara y oscura



Cómo ir desde los focos de luz hasta el prejuicio étnico



Get ignorant (That makes the distributions wider so they overlap more)

